

甲山自然の家・自然学習館

西宮の宝もの、甲山の貴重な自然を体験!

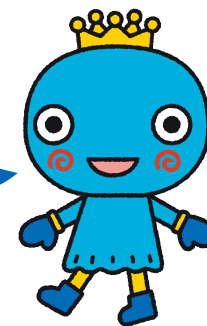
甲山の中腹、仁川の上流に位置する宿泊型施設。家族のレクリエーションや研修活動に利用できます。付属施設として、甲山周辺の自然環境に関する情報提供などを行なう自然学習館が隣接しています。

〒662-0001 兵庫県西宮市甲山町6 7 番地
TEL:0798-72-0037(施設利用専用ダイヤル)
[アクセス]
阪神バス: 鷲林寺線「甲山大師」下車
徒歩10分



「みやたん」の おすすめスポット

今まで紹介した以外にも
西宮にはまだまだいっぱい楽しい
スポットがあるよ。その一部を紹介するね。
byみやたん



新西宮ヨットハーバー

充実したマリナライフをお手伝いいたします。

日本で有数の規模を誇るヨットハーバーで、700隻を係留することができます。クラブハウス内には、日本人で初めてヨットの単独太平洋横断を成し遂げた堀江謙一氏の「ミニマーメイド号」が展示されています。

〒662-0934 西宮市西宮浜4-16-1
TEL:0798-33-0651
[アクセス]
JR「西宮」駅・阪神「西宮」駅より
阪神バス「マリナパーク行」で、
「ヨットハーバー前」バス停で下車



西宮市大谷記念美術館

西宮の美術の発信基地

大谷竹次郎氏から西宮市に寄贈された美術品と邸宅をもとに、昭和47年(1972)にオープンしました。近代日本洋画・ヨーロッパ絵画を中心に日本画、彫刻、陶磁器、工芸、書籍など、約850点が収蔵されています。

〒662-0952
西宮市中浜町4-38
TEL:0798-33-0164
[アクセス]
阪神「香櫨園」駅から
南西へ徒歩6分

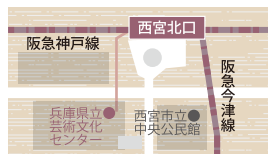


兵庫県立芸術文化センター

指揮者、佐渡裕氏が芸術監督を務めています。

芸術文化の新しい発信拠点として平成17年(2005)10月にオープンしました。世界で活躍する指揮者、佐渡裕氏が芸術監督を務め、大(2001席)・中(800席)・小(417席)の3つのホールでは、コンサート、オペラ、バレエ、演劇など、様々な舞台芸術が展開されています。

〒663-8204 西宮市高松町2-22
TEL:0798-68-0223
[アクセス]
阪急「西宮北口」駅より南へ徒歩2分



甲子園歴史館

青春の甲子園 あの感動をもう一度!

高校球児の憧れの地・阪神甲子園球場。その歴史を一堂に集めた甲子園歴史館で、高校野球の数々の名勝負についての展示がご覧いただけます。また、スタジアムツアー(有料)も実施しています。

〒663-8152
西宮市甲子園町1-82
TEL:0798-49-4509
[アクセス]
阪神「甲子園」駅徒歩8分、
阪神甲子園球場外周16号門横



西宮市北山緑化植物園

園芸のモデルとして、多年草を使った花壇が充実。

総面積9haの広大な植物園。約200種類の樹木が植えられている見本園をはじめ、展示温室、植物生産研究センター、緑の相談所、数寄屋造りの北山山荘、中国紹興市の名所「蘭亭」を再現した小蘭亭、墨華亭などの施設があります。

〒662-0091 西宮市北山町1番1号
TEL:0798-72-9391
[アクセス]
阪急「夙川」駅下車、阪急バス①番
乗り場より西宮甲山高校・甲山墓園
前方面行き約15分。
「柏堂町」バス停下車
●駐車場あり(有料)



堀江オルゴール博物館

心震えるオルゴールの旋律
日本最大級のオルゴールコレクション

苦楽園の閑静な住宅街にひっそりと建つ堀江オルゴール博物館。館内には、帝政ロシア最後の皇帝ニコライ2世とアレクサンドラ皇后愛用の品をはじめ、19世紀から20世紀初頭にかけてのオルゴールが展示され、実際に演奏を鑑賞できます。

〒662-0088 西宮市苦楽園4番町7-1
TEL:0798-70-0656
[アクセス] 阪急「夙川」駅より阪急バス
2番のりば(11系統13系統4系統)で
「苦楽園」バス停下車 徒歩10分

